

1. MO-2303-0D4-300

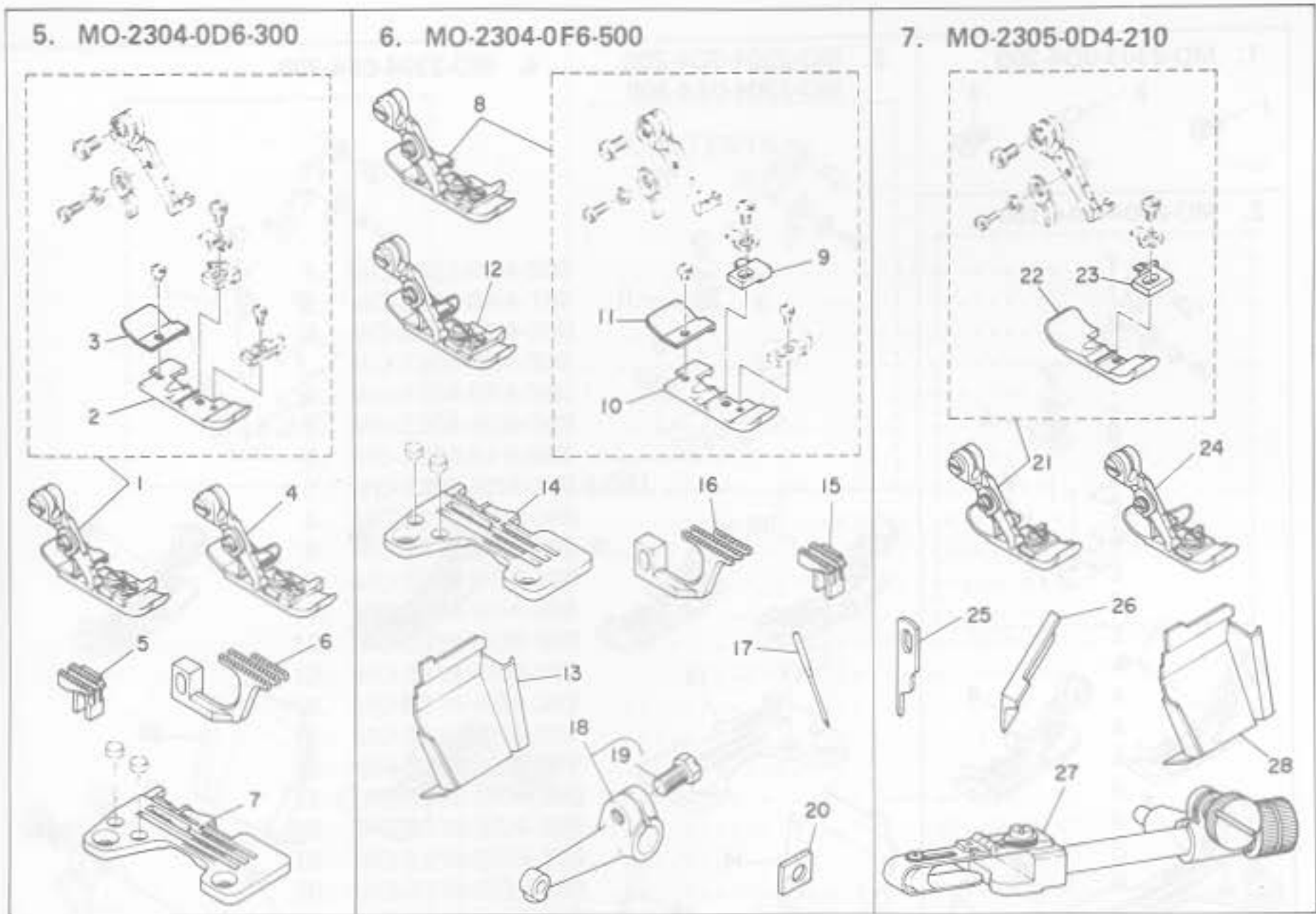
Ref. No.	Note (注記)	Part No. (品番)	Description	E. C. 変更年月	品名	Amt. Req. 数量
1		SS-7110710-SL	SCREW 11/64-40 L=7.0		マルヒラネシ* 11/64-40 L=7	1
2		118-88609	UPPER SPREADER		ウツカキ*ル-ハ*	1
3		SS-6090630-SP	SCREW 9/64-40 L=6		ヒラネシ* 9/64-40 L=6	1
2. MO-2304-0A4-150						
4		118-76059	PRESSER FOOT ASM.		オサエ クミ	1
5		117-92900	STITCH TONGUE		イトス*リタ*イ	(1)
6	001	118-76067	PRESSER FOOT ASM.		オサエクミ (2ヒ*カ*ート*ツキ)	1
7		R4200-H0A-C00	THROAT PLATE		ハリイタ	1
8		118-87007	AUXILIARY FEED DOG		アシ*ヨオクリハ*	1
9		MDC-100B0800	NEEDLE DCX1 #8		ハリ DCX1 #8	1
3. MO-2304-0D4-200, MO-2304-0E4-300						
10	002	118-81455	PRESSER FOOT ASM.		オサエ クミ	1
11	002	118-74609	STITCH TONGUE		イトス*リタ*イ	(1)
12	003	118-81471	PRESSER FOOT ASM.		オサエ クミ	1
13	004	R4200-H0E-D00	THROAT PLATE		ハリイタ	1
14	004	118-88906	CHIP GUARD COVER		ヌノクス*カハ*ー	1
15	002	MDC-270B0900	NEEDLE DCX27 #9		ハリ DCX27 #9	1
4. MO-2304-0F4-300						
16		118-76257	PRESSER FOOT ASM.		オサエ クミ	1
17		B1509-804-C0A	STITCH TONGUE		イトス*リタ*イ	(1)
18	001	118-76265	PRESSER FOOT ASM.		オサエクミ (2ヒ*カ*ート*ツキ)	1
19		R4200-H0F-D00	THROAT PLATE		ハリイタ	1
20		118-88906	CHIP GUARD COVER		ヌノクス*カハ*ー	1
21		118-31559	LOOPER HOLDER ASM. B		ウツル-ハ*ウチ* クミ	1
22		SS-9151210-TP	SCREW 15/64-28 L=11.8		ロツカクホ*ルト 15/64-28	(1)
23		118-93609	GAUGE		ウツル-ハ* カ*イト*ラサエ ケ*ーシ*	1

Note (注記) 001 Standard part
 002 For OD4-200
 003 Standard part (OD4-200)
 004 For OE4-300

*All parts other than the above are same as those used in model MO-2304-0D4-300.

国内は特別注文部品
 OD4-200用
 OD4-200特別注文部品
 OE4-300用

上記以外の部品は、MO-2304-0D4-300と同じです。



5. MO-2304-0D6-300

Ref. No.	Note 注記	Part No. 品番	Description	E.C. 変更年月	品名	Amt. Req. 数量
1		118-76356	PRESSER FOOT ASM.		プレスフット	1
2		118-73007	PRESSER FOOT		プレス	(1)
3		81511-814-000	REAR PRESSER FOOT		リアプレス	(1)
4	#01	118-76364	PRESSER FOOT ASM.		プレスフット (118-76364)	1
5		118-82206	MAIN FEED DOG		メインフィーダー	1
6		118-85100	DIFFERENTIAL FEED DOG		ディファレンシャルフィーダー	1
7		R4300-M00-E00	THROAT PLATE		のりい	1

6. MO-2304-0F6-500

8		118-76455	PRESSER FOOT ASM.		プレスフット	1
9		81509-804-C0A	STITCH TONGUE		ステッチトング	(1)
10		118-73007	PRESSER FOOT		プレス	(1)
11		81511-814-000	REAR PRESSER FOOT		リアプレス	(1)
12	#01	118-76463	PRESSER FOOT ASM.		プレスフット (118-76463)	1
13		118-88906	CHIP GUARD COVER		スリッパカバー	1
14		R4300-M00-E00	THROAT PLATE		のりい	1
15	*	118-82206	MAIN FEED DOG	0.05/85	118-83303	-
	*	118-83303	MAIN FEED DOG	8.05/85	メインフィーダー	1
16	*	118-85100	DIFFERENTIAL FEED DOG	0.05/85	118-85605	-
	*	118-85605	DIFFERENTIAL FEED DOG	8.05/85	ディファレンシャルフィーダー	1
17		M0C-27001400	NEEDLE DCX27 #14		HV DCX27 #14	1
18		118-31559	LOOPER HOLDER ASM. B		フックホルダー	1
19		SS-9151210-1P	SCREW 15/64-28 L=11.8		ボルト 15/64-28	(1)
20		118-93609	GAUGE		フックホルダー	1

7. MO-2305-0D4-210

21		118-78550	PRESSER FOOT ASM.		プレスフット	1
22		81507-805-000-A	PRESSER FOOT		プレス	(1)
23		118-74807	STITCH TONGUE		ステッチトング	(1)
24	#01	118-78568	PRESSER FOOT ASM.		プレスフット (118-78568)	1
25	#02	118-47506	KNIFE		ナイフ	1
26	#03	118-45906	UPPER KNIFE		ナイフ	1
27		MAT-80101LAB	BLIND HEMMING ATTACHMENT ASM. (S)		スリッパアタッチメント	1
28		118-89003	CHIP GUARD COVER		スリッパカバー	1

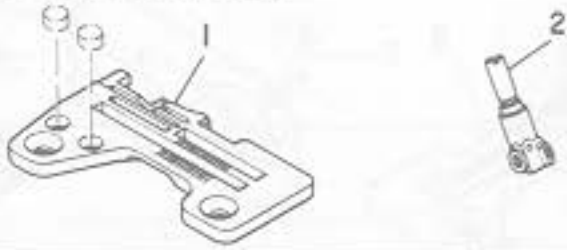
Note (注記) #01 Standard part
 #02 For domestic use
 #03 For export

*All parts other than the above are same as those used in model MO-2304-0D4-300.

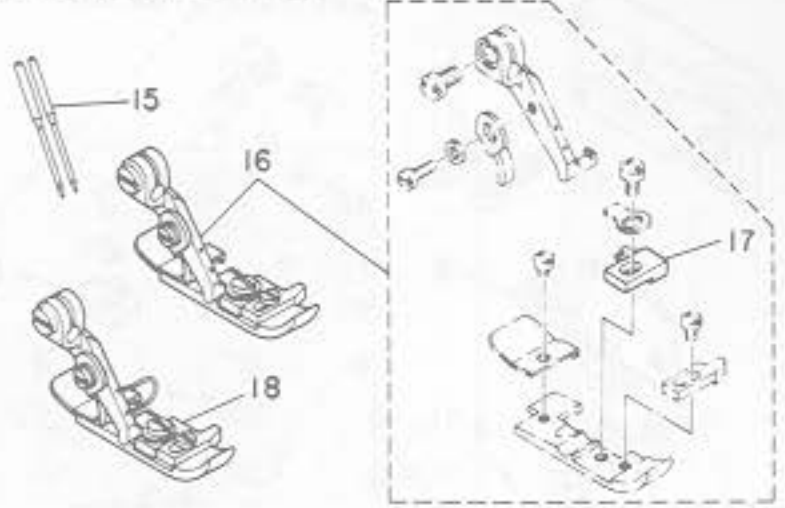
国内は特別注文部品
 国内用
 輸出用

上記以外の部品は、MO-2304-0D4-300
 と同じです。

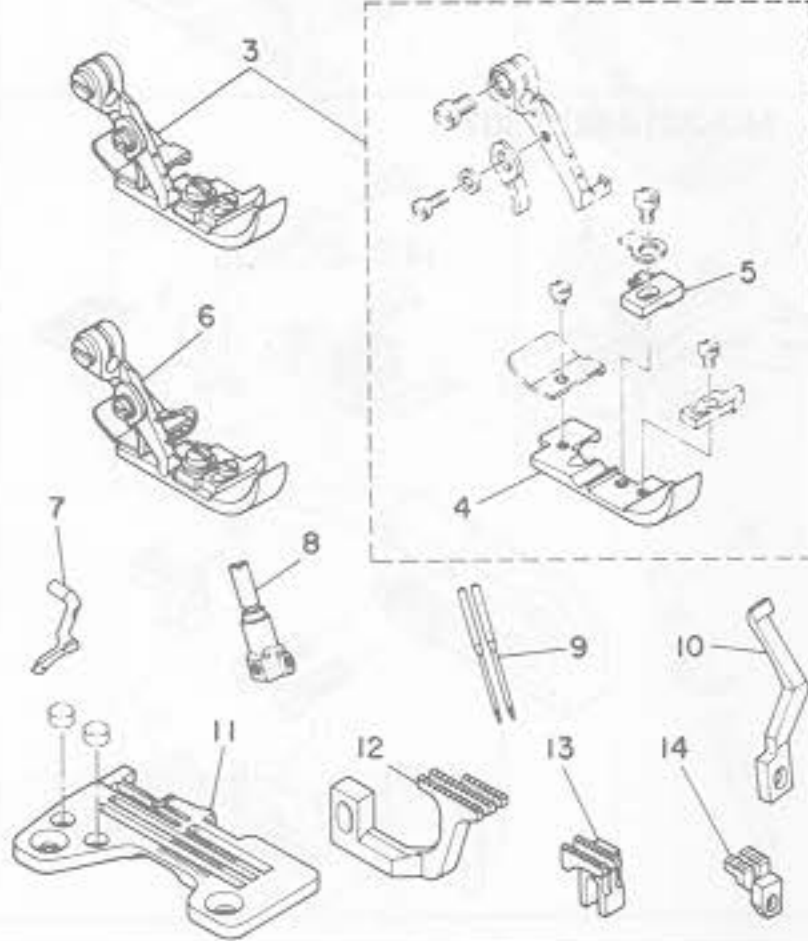
8. MO-2312-CD4-300



10. MO-2314-BD4-200



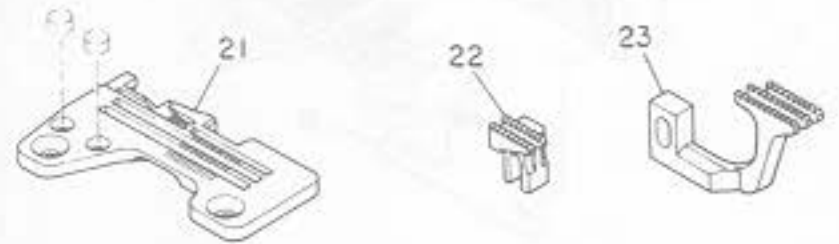
9. MO-2312-DF6-500



11. MO-2314-BE4-300



12. MO-2314-BD6-300



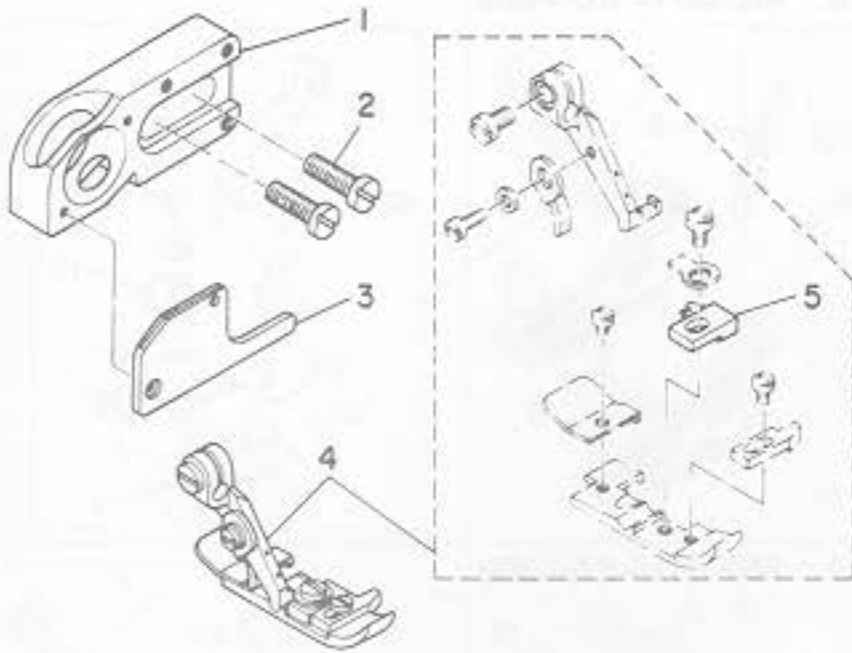
8. MO-2312-CD4-300

Ref. No.	Note 注記	Part No. 品番	Description	E.C. 変更年月	品名	Amt. Req. 数量
1		R4205-H0D-E00	THROAT PLATE		のりいす	1
2		118-69757	NEEDLE CLAMP ASM.		こまごのりいすのりいすのりいす	1
9. MO-2312-DF6-500						
3		118-77156	PRESSER FOOT ASM.		のりいすのりいす	1
4		117-90508	PRESSER FOOT		のりいす	(1)
5		117-90607	STITCH TONGUE		いすのりいすのりいす	(1)
6	*01	118-77164	PRESSER FOOT ASM.		のりいすのりいす (こまごのりいすのりいす)	1
7		118-88005	UPPER LOOPER		のりいすのりいす	1
8		118-69955	NEEDLE CLAMP ASM.		こまごのりいすのりいすのりいす	1
9		MDC-270B1400	NEEDLE DCX27 #14		のりいす DCX27 #14	2
10		118-90407	NEEDLE GUARD		のりいす	1
11		R4308-H0F-E00	THROAT PLATE		のりいす	1
12	*	117-90706	DIFFERENTIAL FEED DOG	0.05/85	119-80604	-
	*	119-80604	DIFFERENTIAL FEED DOG	A.05/85	のりいすのりいす	1
13	*	118-82503	MAIN FEED DOG	0.05/85	119-80505	-
	*	119-82505	MAIN FEED DOG	A.05/85	のりいすのりいす	1
14		118-87205	AUXILIARY FEED DOG		のりいすのりいす	1
10. MO-2314-BD4-200						
15		MDC-270B0900	NEEDLE DCX27 #9		のりいす DCX27 #9	2
16		118-81554	PRESSER FOOT ASM.		のりいすのりいす	1
17		118-74708	STITCH TONGUE		いすのりいすのりいす	(1)
18	*01	118-81570	PRESSER FOOT ASM.		のりいすのりいす	1
11. MO-2314-BE4-300						
19		R4205-H0E-E00	THROAT PLATE		のりいす	1
20		118-93609	GAUGE		のりいすのりいすのりいすのりいす	1
12. MO-2314-BD6-300						
21		R4305-H0D-E00	THROAT PLATE		のりいす	1
22		118-82404	MAIN FEED DOG		のりいすのりいす	1
23		118-86504	DIFFERENTIAL FEED DOG		のりいすのりいす	1

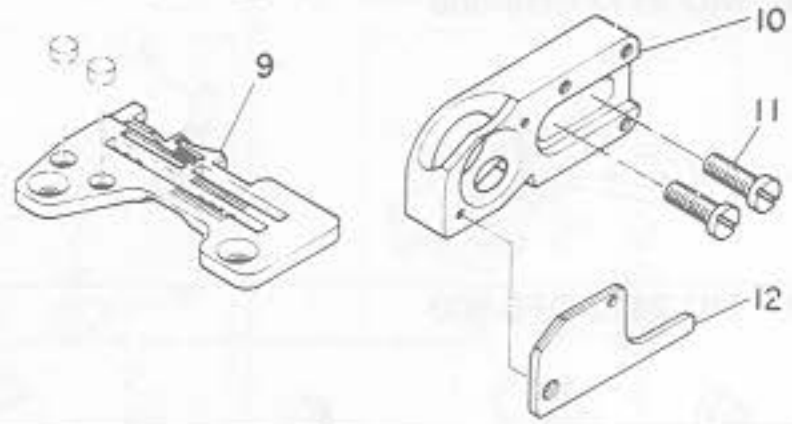
Note (注記) *01 Standard part
 *All parts other than the above are same as those used in model MO-2314-BD4-300.

国内は特別注文部品
 上記以外の部品は、MO-2314-BD4-300と同じです。

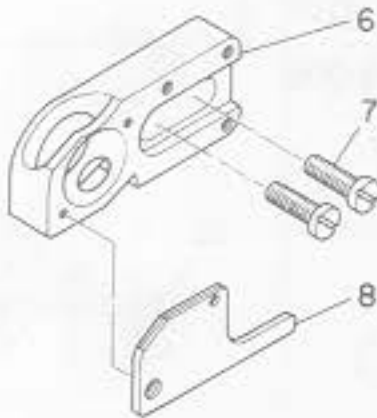
13. MO-2314-BD4-207



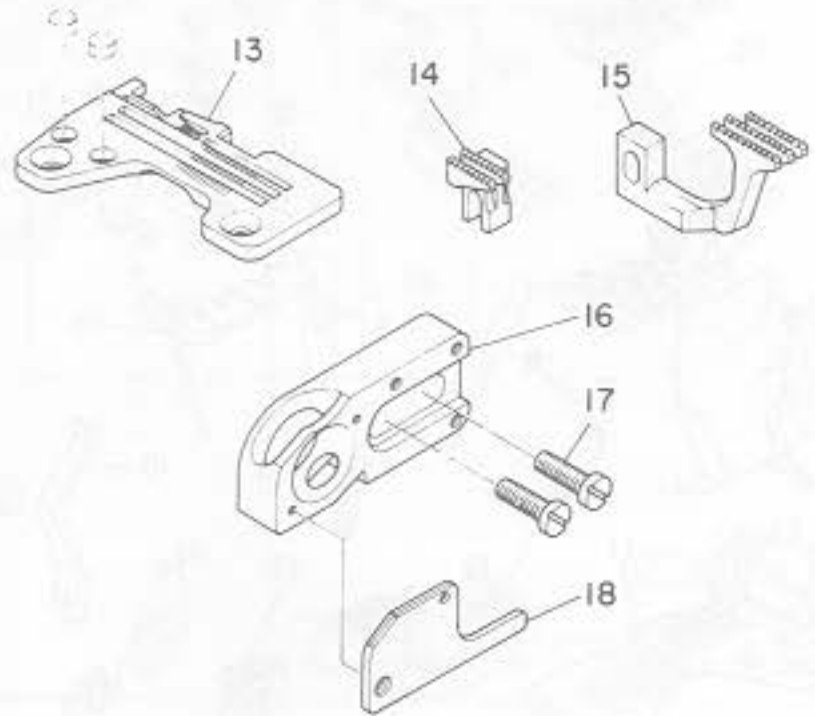
15. MO-2314-BE4-307



14. MO-2314-BD4-307



16. MO-2314-BD6-307



13. MO-2314-BD4-207

Ref. No.	Note	Part No.	Description	E. C.	品名	Amt. Req.
	注記	品番		変更年月		数量
1		118-93302	UPPER LOOPER GUIDE SUPPORT		ウワル-ハ° カ°イト°ササエ B	1
2		SS-7151310-TP	SCREW		ウワル-ハ°カ°イト°ササエシ°	2
3		B2515-704-00B	UPPER LOOPER GUIDE COVER		ウワル-ハ°カ°イト° フタ B	1
4		118-81554	PRESSER FOOT ASM.		オサエ クミ	1
5		118-74708	STITCH TONGUE		イトス°ハ°リタ°イ	(1)
14. MO-2314-BD4-307						
6		118-93302	UPPER LOOPER GUIDE SUPPORT		ウワル-ハ° カ°イト°ササエ B	1
7		SS-7151310-TP	SCREW		ウワル-ハ°カ°イト°ササエシ°	2
8		B2515-704-00B	UPPER LOOPER GUIDE COVER		ウワル-ハ°カ°イト° フタ B	1
15. MO-2314-BE4-307						
9		R4205-H0E-E00	THPOAT PLATE		ハリイタ	1
10		118-93302	UPPER LOOPER GUIDE SUPPORT		ウワル-ハ° カ°イト°ササエ B	1
11		SS-7151310-TP	SCREW		ウワル-ハ°カ°イト°ササエシ°	2
12		B2515-704-00B	UPPER LOOPER GUIDE COVER		ウワル-ハ°カ°イト° フタ B	1
16. MO-2314-BD6-307						
13		R4305-H0D-E00	THPOAT PLATE		ハリイタ	1
14		118-82404	MAIN FEED DOG		シユオクリハ°	1
15		118-86504	DIFFERENTIAL FEED DOG		フクオクリハ°	1
16		118-93302	UPPER LOOPER GUIDE SUPPORT		ウワル-ハ° カ°イト°ササエ B	1
17		SS-7151310-TP	SCREW		ウワル-ハ°カ°イト°ササエシ°	2
18		B2515-704-00B	UPPER LOOPER GUIDE COVER		ウワル-ハ°カ°イト° フタ B	1

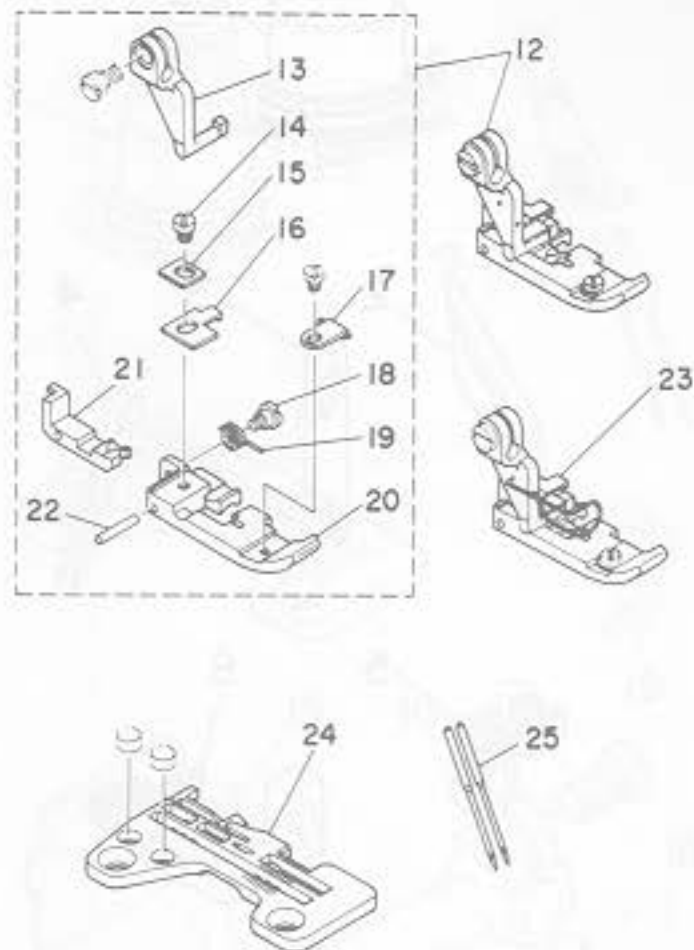
*All parts other than the above are same as those used in model MO-2314-BD4-300.

上記以外の部品は、MO-2314-BD4-300と同じです。

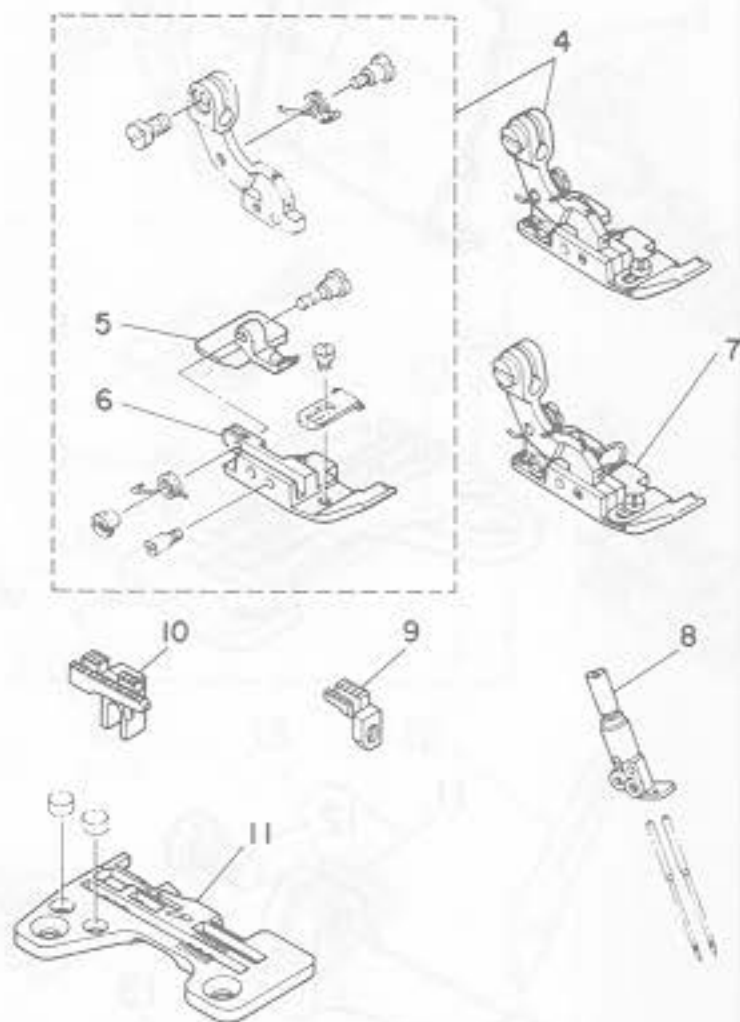
17. MO-2315-DD4-300



19. MO-2316-DD4-100



18. MO-2316-BD4-300



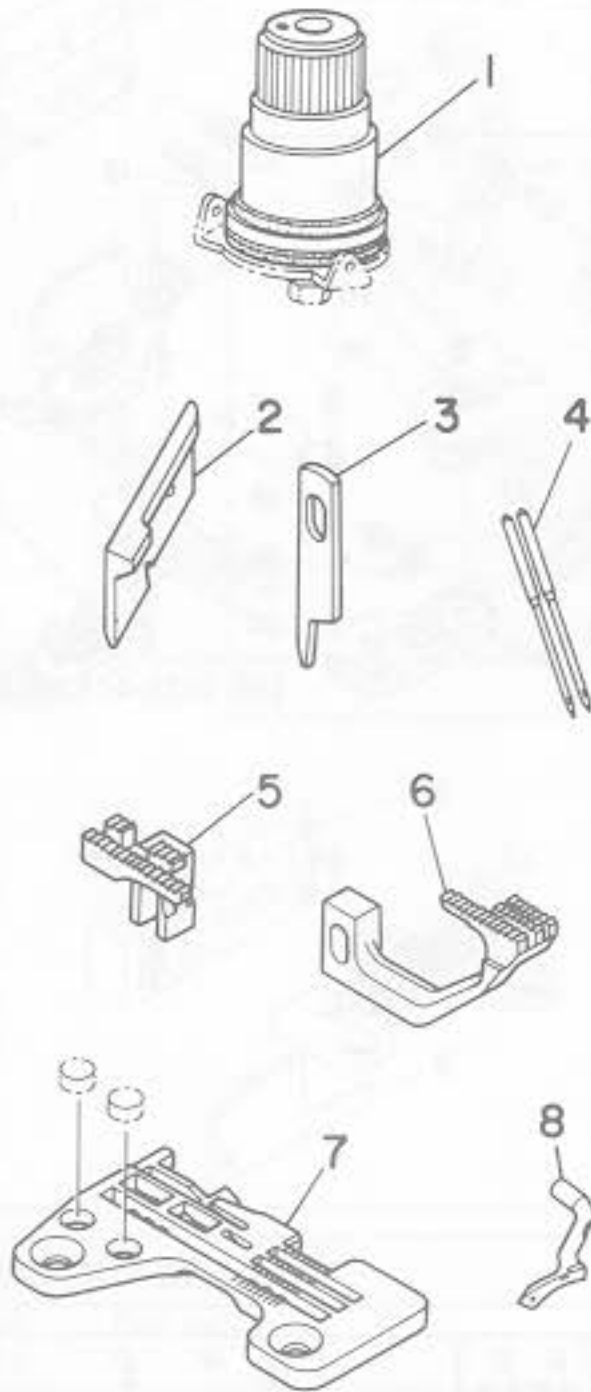
17. MO-2315-DD4-300

Ref. No.	Note 注記	Part No. 品番	Description	E. C. 変更年月	品名	Amt. Req. 数量
1		SS-6090630-SP	SCREW 9/64-40 L=6		ヒラネジ 9/64-40 L=6	1
2		118-88609	UPPER SPREADER		ウツカキル=H*	1
3		SS-7110710-SL	SCREW 11/64-40 L=7.0		ワルヒラネジ 11/64-40 L=7	1
18. MO-2316-BD4-300						
4		118-77354	PRESSER FOOT ASM.		オウエ クミ	1
5		118-75101	REAR PRESSER FOOT		ウシロオウエ	(1)
6		B1507-816-B0C	HINGED TYPE PRESSER FOOT (C)		オウエ C	(1)
7	001	118-77362	PRESSER FOOT ASM.		シユウオウエクミ (ヒキカ-トツキ)	1
8		118-70151	NEEDLE CLAMP ASM.		ニシユウカン ハリトメ クミ	1
9		118-87304	AUXILIARY FEED DOG		ホシヨオクリハ*	1
10		118-82602	MAIN FEED DOG		シユオクリハ*	1
11		R4505-H0D-D00	THROAT PLATE		ハリイタ	1
19. MO-2316-DD4-100						
12		118-79756	PRESSER FOOT ASM.		オウエ クミ	1
13		118-72603	PRESSER FOOT HINGE		オウエヒンジ*	(1)
14		SS-6080340-SP	SCREW 1/8-44 L=3.0		ヒラネジ 1/8-44 L=2.9	(1)
15		B1549-816-F00	CHAIN-OF THREAD PRESSER PLATE		カラカンオウエ チヨウセツイ*	(1)
16		B1545-816-F00	SPRING		オウエトリツケハ*	(1)
17		B1530-816-D0B	AUXILIARY STOPPER		ホシヨ トメイタ	(1)
18		SD-0400261-TP	HINGE SCREW		カラカンオウエ ハネトメクワンネジ*	(1)
19		B1546-816-F00	SPRING		カラカンオウエハ*	(1)
20		B1507-816-D0Z	PRESSER FOOT		オウエ	(1)
21		B1508-816-D0Z	CHAIN-OF THREAD PRESSER		カラカンオウエ	(1)
22		B1559-816-000	PIN		ヒンジヒピン	(1)
23	001	118-79764	PRESSER FOOT ASM.		オウエクミ (ヒキカ-トツキ)	1
24		R4508-H0D-800	THROAT PLATE		ハリイタ	1
25		MDC-27080900	NEEDLE DCX27 #9		ハリ DCX27 #9	1

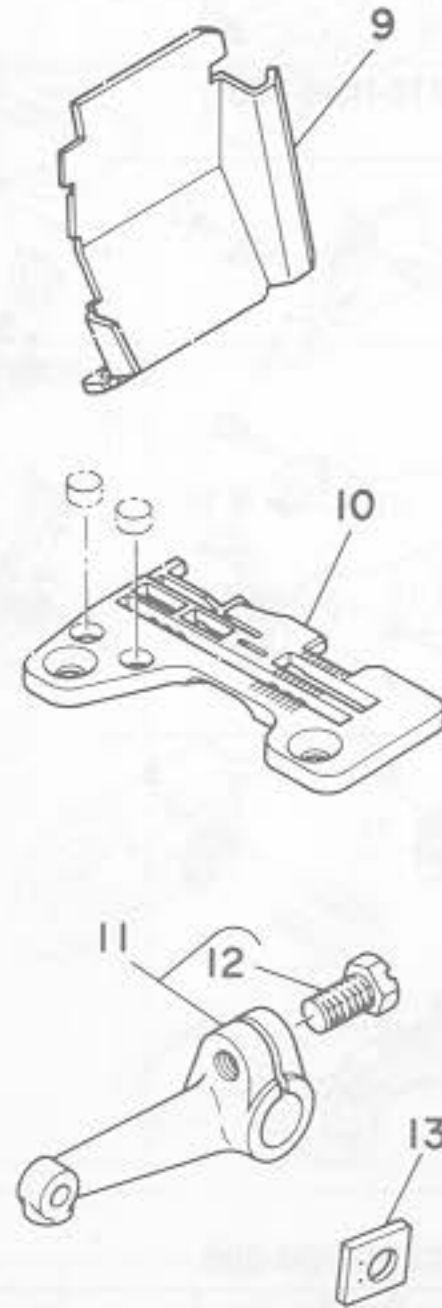
Note (注記) 001 Standard part
 *All parts other than the above are same as those used in model MO-2316-DD4-300.

国内は特別注文部品
 上記以外の部品は、MO-2316-DD4-300と同じです。

20. MO-2316-DD6-500



21. MO-2316-DF4-300



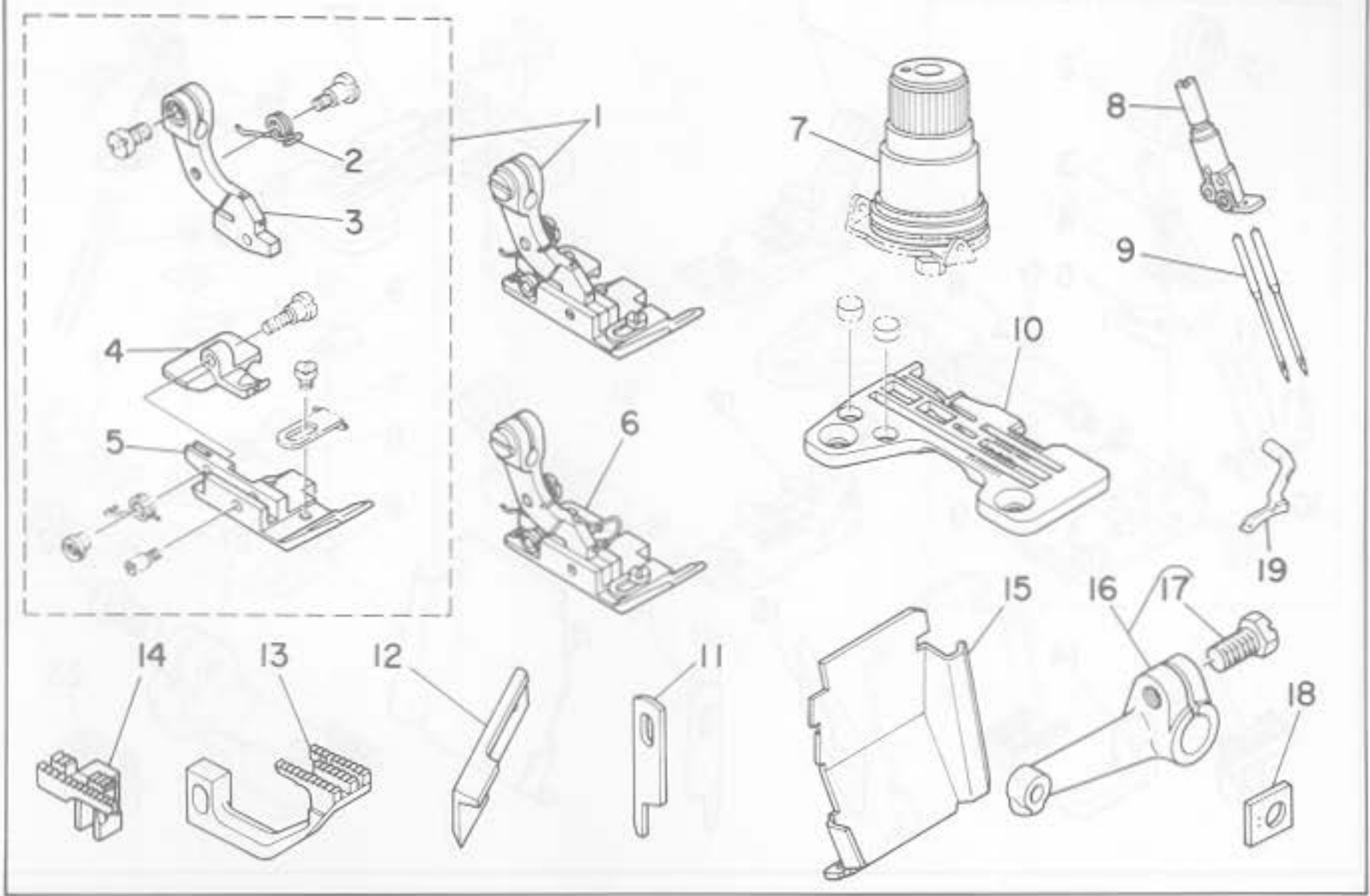
20. MO-2316-DD6-500

Ref. No.	Note 注記	Part No. 品番	Description	E.C. 変更年月	品名	Amt. Req. 数量
1		B3101-704-0B0	TENSION CONTROLLER ASM., RED		イトチョ-シハネ アカ クミ	1
2	#01	118-45807	UPPER KNIFE		ウラメス	1
3	#02	118-47407	KNIFE		ヒラメス	1
4		MDC-270B1600	NEEDLE DCX27 #16		ハリ DCX27 #16	2
5	*	118-82909	MAIN FEED DOG	D.05/85	119-80802	-
	*	119-80802	MAIN FEED DOG	A.05/85	シメクリハ	1
6	*	118-85308	DIFFERENTIAL FEED DOG	D.05/85	119-80901	-
	*	119-80901	DIFFERENTIAL FEED DOG	A.05/85	ツクオクリハ	1
7		R4508-H0D-F00	THROAT PLATE		ハリイタ	1
8		118-88104	UPPER LOOPER		ウラメ-ハ*	1
21. MO-2316-DF4-300						
9		118-67405	CHIP GUARD COVER		スノクスカハ-	1
10		R4508-H0F-D00	THROAT PLATE		ハリイタ	1
11		118-31559	LOOPER HOLDER ASM. B		ウラメ-ハ*ウチメ クミ	1
12		SS-9151210-TP	SCREW 15/64-28 L=11.3		ロツカクネメルト 15/64-28	(1)
13		118-93609	GAUGE		ウラメ-ハ* カイトメサマエ ケーシ*	1

Note (注記) 001 For export
 002 For domestic use
 *All parts other than the above are same as those used in model MO-2316-DD4-300.

輸出用
 国内用
 上記以外の部品は、MO-2316-DD4-300
 と同じです。

22. MO-2316-FF6-500



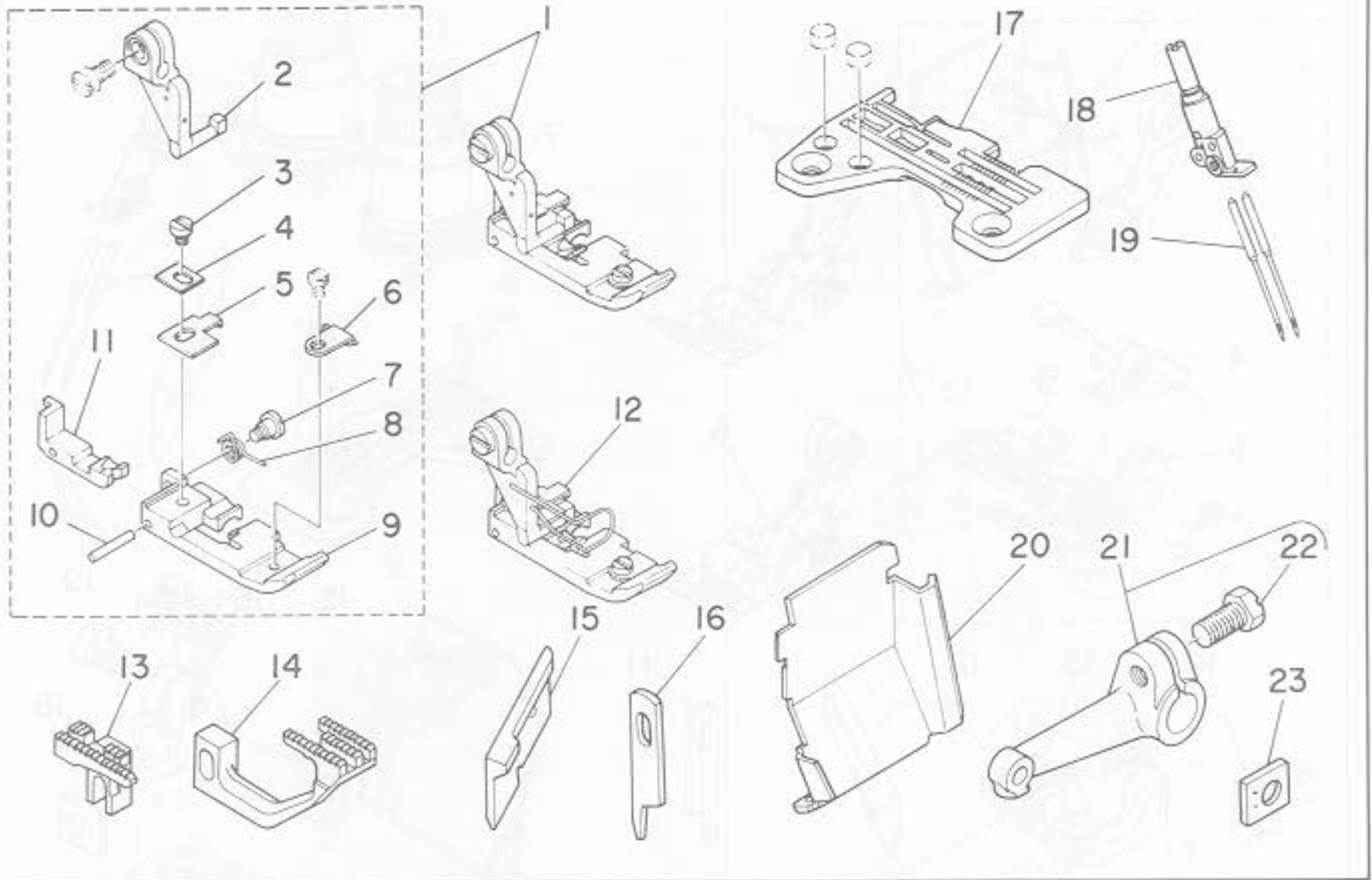
22. MO-2316-FF6-500

Ref No.	Note 注記	Part No. 品番	Description	E. C. 変更年月	品名	Amt. Req. 数量
1		118-77750	PRESSER FOOT ASM.		プレス足	1
2		B1515-816-00B	PRESSEP FOOT ARM SPRING B		プレス足アームバネ B	(1)
3		118-72207	PRESSER FOOT HINGE		プレス足ヒンジ	(1)
4		118-75507	REAR PRESSER FOOT		後ろプレス足	(1)
5		B1507-816-F0D	HINGED TYPE PRESSER FOOT (D)		プレス足 D	(1)
6	001	118-77768	PRESSER FOOT ASM.		プレス足アセンブリ (20°C カートリッジ)	1
7		B3101-704-0B0	TENSION CONTROLLER ASM., RED		イテンションコントローラ	1
8		118-70458	NEEDLE CLAMP ASM.		ニードルクリップ	1
9		MDC-270B1600	NEEDLE DCx27 #16		ハリ DCx27 #16	2
10		R4612-HOF-G00	THROAT PLATE		ハリ台	1
11	002	118-47407	KNIFE		セラメス	1
12	003	118-45807	UPPER KNIFE		ウパメス	1
13		118-85407	DIFFERENTIAL FEED DOG		フククリハ	1
14		118-83006	MAIN FEED DOG		シユクリハ	1
15		118-67405	CHIP GUARD COVER		スノクスカバー	1
16		118-31559	LOOPER HOLDER ASM., B		ウクルホルダー	1
17		SS-9151210-TP	SCREW 15/64-28 L=11.8		ロツカクネルト 15/64-28	(1)
18		118-93609	GAUGE		ウクルハ カイトササエ	1
19		118-88104	UPPER LOOPER		ウクルハ	1

Note (注記) 001 Standard part
 002 For domestic use
 003 For export
 *All parts other than the above are same as those used in model MO-2316-DD4-300.

国内は特別注文部品
 国内用
 輸出用
 上記以外の部品は、MO-2316-DD4-300
 と同じです。

23. MO-2316-FF6-100



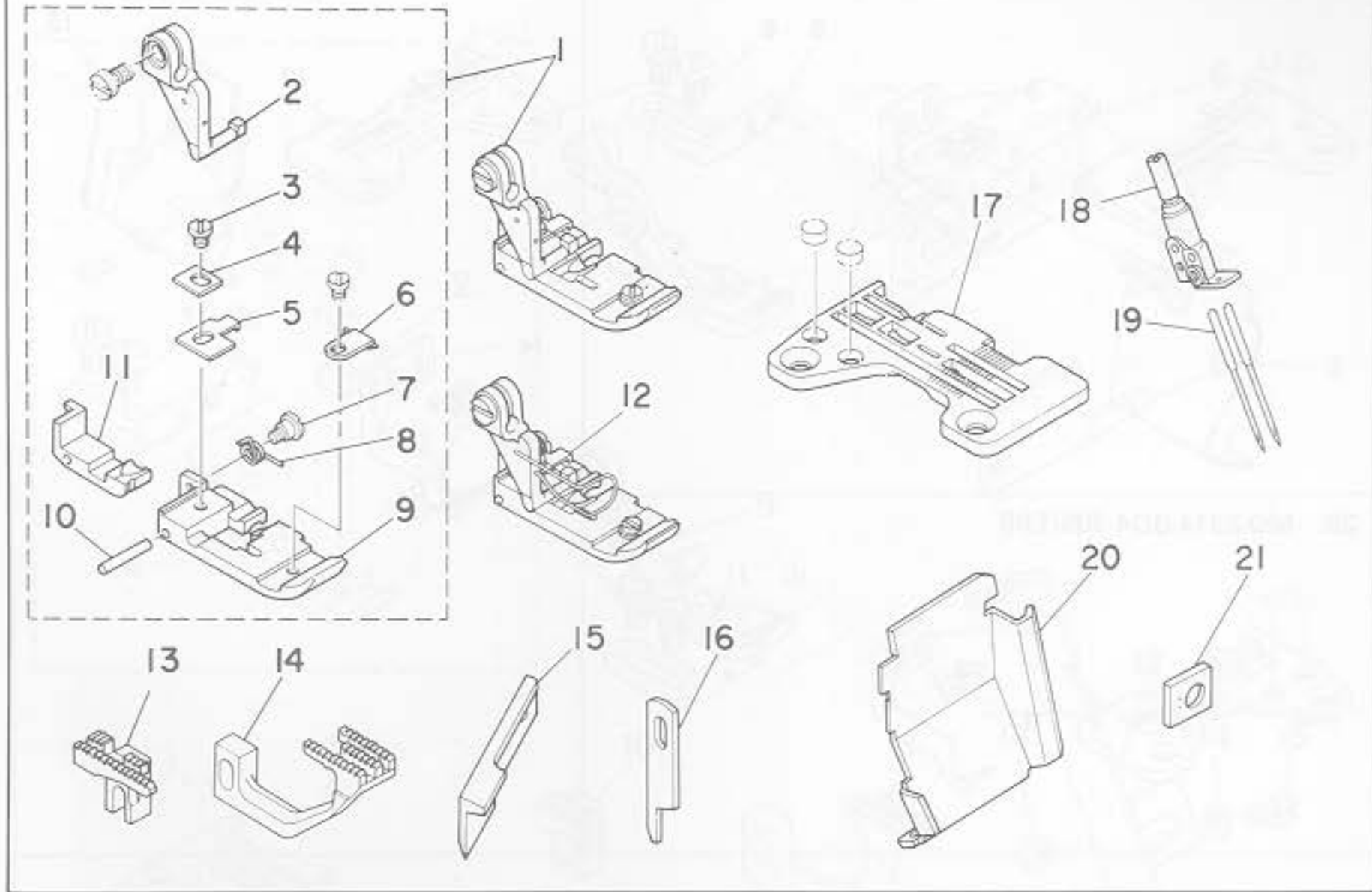
23. MO-2316-FF6-100

Ref. No.	Note 注記	Part No. 品番	Description	E. C. 変更年月	品名	Amt. Req. 数量
1		118-80556	PRESSER FOOT ASM.		オアイ クミ	1
2		118-72603	PRESSER FOOT HINGE		オアイ ヒンジ*	(1)
3		SS-6080340-SP	SCREW 1/8-44 L=3.0		ヒラネシ* 1/8-44 L=2.9	(1)
4		B1549-816-F00	CHAIN-OF THREAD PRESSER PLATE		カラカンオアイ チョウセツイ?	(1)
5		B1545-816-F00	SPRING		オアイ トリツケバネ	(1)
6		B1530-816-D08	AUXILIARY STOPPER		ホシ* ヨ トメイタ	(1)
7		SD-0400261-TP	HINGE SCREW		カラカンオアイ バネト* メカ* ヲネシ*	(1)
8		B1546-816-F00	SPRING		カラカンオアイ バネ	(1)
9		B1507-816-F02	PRESSER FOOT		オアイ	(1)
10		B1559-816-000	PIN		ピン	(1)
11		B1508-816-F02	CHAIN-OF THREAD PRESSER		カラカンオアイ	(1)
12	001	118-80564	PRESSER FOOT ASM.		オアイ クミ (2ヒ* カ* ト* ツキ)	1
13		118-84004	MAIN FEED DOG		シユオクリハ*	1
14		118-86009	DIFFERENTIAL FEED DOG		フクオクリハ*	1
15	002	118-45807	UPPER KNIFE		ウツメス	1
16	003	118-47407	KNIFE		ヒラメス	1
17		R4612-H0F-B00	THROAT PLATE		ハライタ	1
18		118-70458	NEEDLE CLAMP ASM.		ニシ* ヲウカン ハリト* メ クミ	1
19		MDC-270B0900	NEEDLE DCX27 #9		ハリ DCX27 #9	2
20		118-67405	CHIP GUARD COVER		ヌノクス* カバ* *	1
21		118-31559	LOOPER HOLDER ASM, B		ウツメ-バ* ウチ* クミ	1
22		SS-9151210-TP	SCREW 15/64-28 L=11.8		ロツカクホ* ルト 15/64-28	(1)
23		118-93609	GUAGE		ウツメ-バ* カ* イト* ササエ ガ* ーシ*	1

Note (注記) 001 Standard part
 002 For export
 003 For domestic use
 *All parts other than the above are same as those used in model MO-2316-DD4-300.

国内は特別注文部品
 輸出用
 国内用
 上記以外の部品は、MO-2316-DD4-300
 と同じです。

24. MO-2316-RH6-100



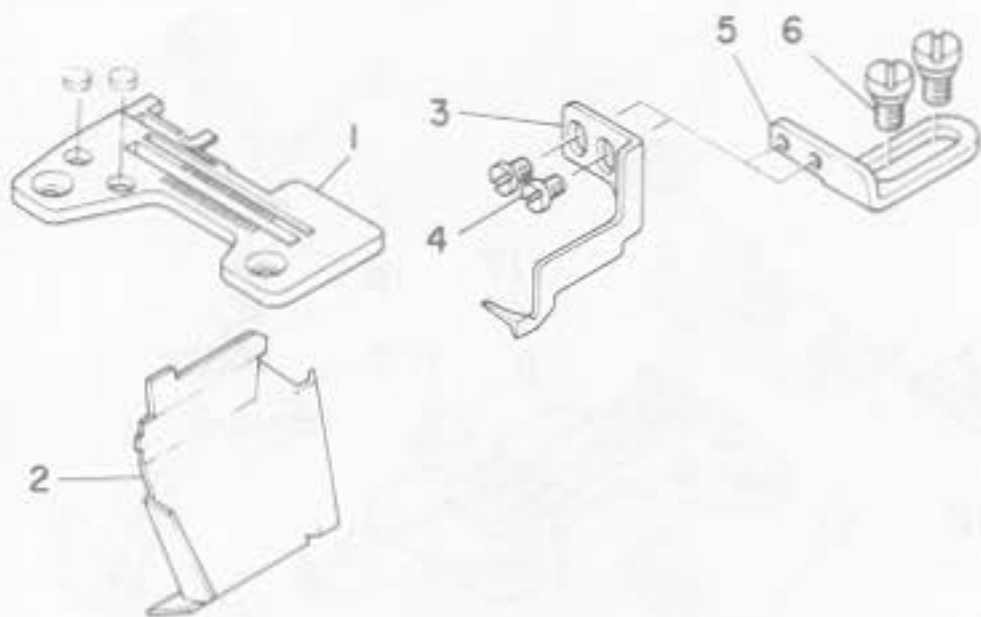
24. MO-2316-RH6-100

Ref. No.	Note 注記	Part No. 品番	Description	E. C. 変更年月	品名	Amt. Req. 数量
1		118-80952	PRESSER FOOT ASM.		オワイ クミ	1
2		118-72603	PRESSER FOOT HINGE		オワイヒンジ	(1)
3		SS-6080340-SP	SCREW 1/8-44 L=3.0		ヒラネジ* 1/8-44 L=2.9	(1)
4		B1549-816-F00	CHAIN-OF THREAD PRESSER PLATE		カラカンオワイ チョウセツイ	(1)
5		B1545-816-F00	SPRING		オワイトリツクハネ	(1)
6		B1530-816-D0B	AUXILIARY STOPPER		オシヨ トメタ	(1)
7		SD-0400261-TP	HINGE SCREW		カラカンオワイ ハネストメネジ*	(1)
8		B1546-816-F00	SPRING		カラカンオワイハネ	(1)
9		118-73205	PRESSER FOOT		オワイ	(1)
10		B1559-816-0C0	PIN		ヒンジヒピン	(1)
11		118-75606	REAR PRESSER FOOT		カラカンオワイ	(1)
12	001	118-80960	PRESSER FOOT ASM.		オワイクミ (ユビカートツキ)	1
13		118-84004	MAIN FEED DOG		シユオクリハ	1
14		118-86009	DIFFERENTIAL FEED DOG		フクオクリハ	1
15	002	118-45807	UPPER KNIFE		ウウメス	1
16	003	118-47407	KNIFE		ヒラメス	1
17		R4617-H0H-800	THROAT PLATE		ハリイタ	1
18		118-70557	NEEDLE CLAMP ASM.		ニシメツカッ ハリトメ クミ	1
19		MDC-27080900	NEEDLE DCX27 #9		ハリ DCX27 #9	2
20		118-67504	CHIP GUARD COVER		ヌノクス*カハ	1
21		118-93609	GAUGE		ウウル-ハ カイト*ワライ ケ-シ	1

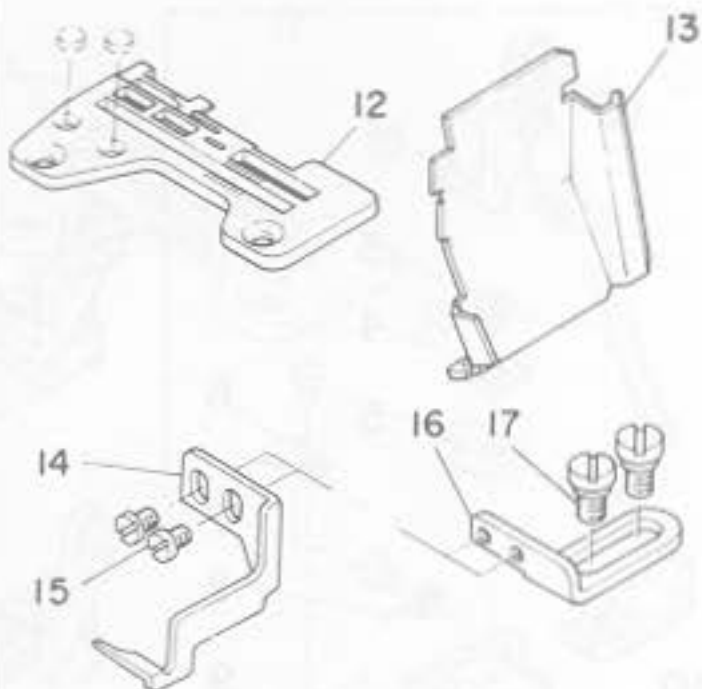
Note (注記) 001 Standard part
 002 For export
 003 For domestic use
 *All parts other than the above are same as those used in model MO-2316-DD4-300.

国内は特別注文部品
 輸出用
 国内用
 上記以外の部品は、MO-2316-DD4-300
 と同じです。

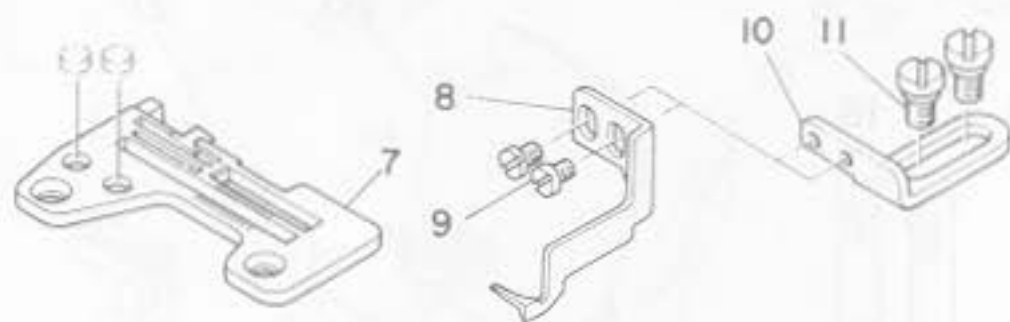
25. MO-2304-0D4-305/E05



27. MO-2316-DD4-305/E07



26. MO-2314-BD4-305/E08



25. MO-2304-0D4-305/E05

Ref. No.	Note	Part No.	Description	E. C. 変更年月	品名	Amt. Req. 数量
1		R4200-H00-D08	THROAT PLATE		ハリタ	1
2		118-67207	CHIP GUARD COVER		スノクス*カバー	1
3		118-92205	REGULATOR HOOK		チョウセツツメ	1
4		SS-5090420-SP	SCREW 9/64-40 L=3.5		トラスネジ* 9/64-40 L=3.5	2
5		118-92403	REGULATOR HOOK SET BASE		チョウセツツメ トリツクタイ	1
6		SD-0640211-SP	HINGE SCREW D= 6.35 H= 2.1		タ*ンネジ* D=6.35 H=2.1	2

*All parts other than the above are same as those used in model MO-2304-0D4-300.

上記以外の部品は、MO-2304-0D4-300と同じです。

26. MO-2314-BD4-305/E08

7		R4205-H00-E0A	TROAT PLATE (E08)		ハリタ (E-08)	1
8		118-92205	REGULATOR HOOK		チョウセツツメ	1
9		SS-5090420-SP	SCREW 9/64-40 L=3.5		トラスネジ* 9/64-40 L=3.5	2
10		118-92403	REGULATOR HOOK SET BASE		チョウセツツメ トリツクタイ	1
11		SD-0640211-SP	HINGE SCREW D= 6.35 H= 2.1		タ*ンネジ* D=6.35 H=2.1	2

*All parts other than the above are same as those used in model MO-2314-BD4-300.

上記以外の部品は、MO-2314-BD4-300と同じです。

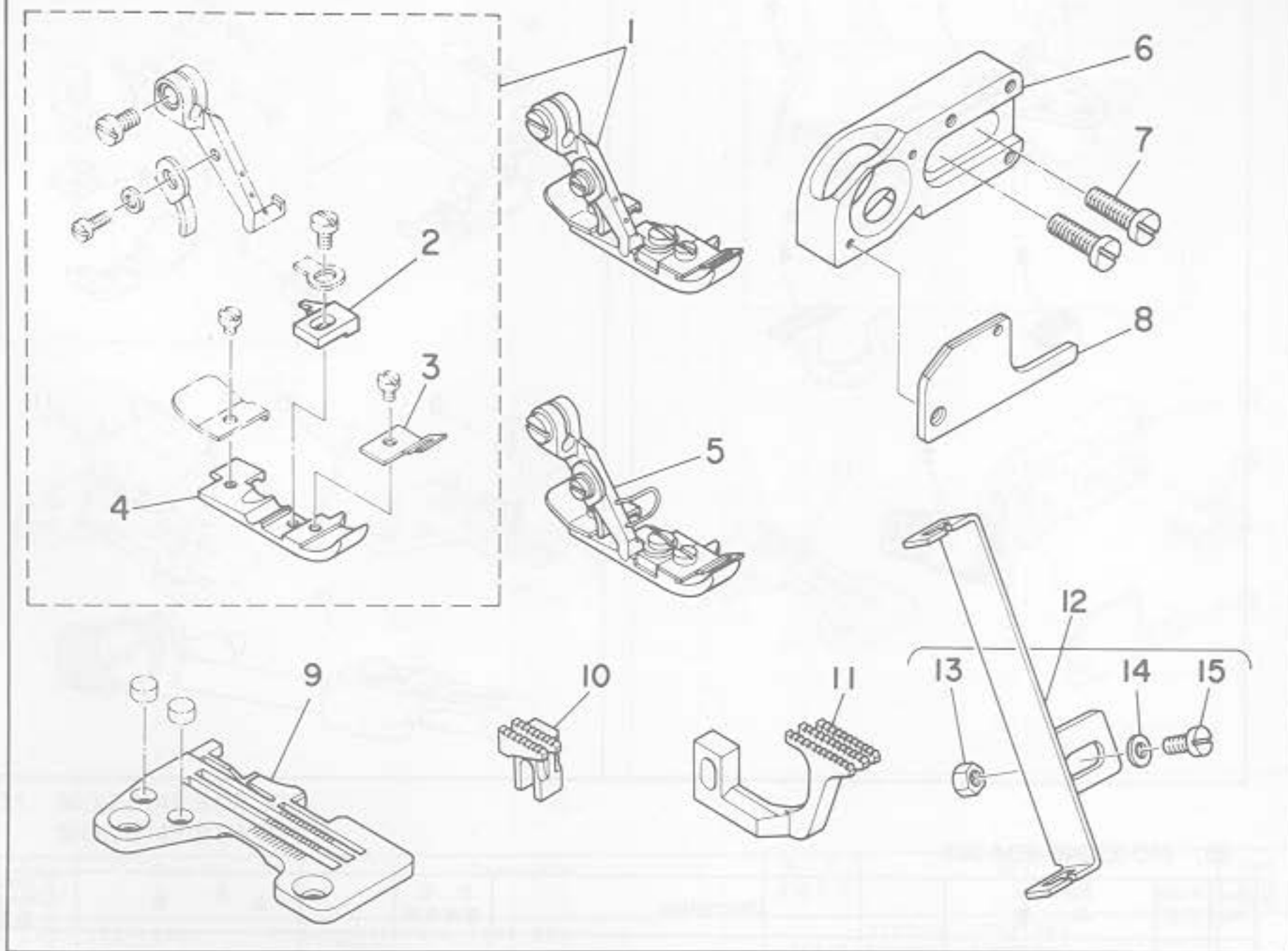
27. MO-2316-DD4-305/E07

12		R4508-H00-00C	THROAT PLATE		ハリタ	1
13		118-67405	CHIP GUARD COVER		スノクス*カバー	1
14		118-92304	REGULATOR HOOK		チョウセツツメ	1
15		SS-5090420-SP	SCREW 9/64-40 L=3.5		トラスネジ* 9/64-40 L=3.5	2
16		118-92403	REGULATOR HOOK SET BASE		チョウセツツメ トリツクタイ	1
17		SD-0640211-SP	HINGE SCREW D= 6.35 H= 2.1		タ*ンネジ* D=6.35 H=2.1	2

*All parts other than the above are same as those used in model MO-2316-DD4-300.

上記以外の部品は、MO-2316-DD4-300と同じです。

28. MO-2314-BD6-340
MO-2314-BD6-347



28. MO-2314-BD6-340, MO-2314-BD6-347

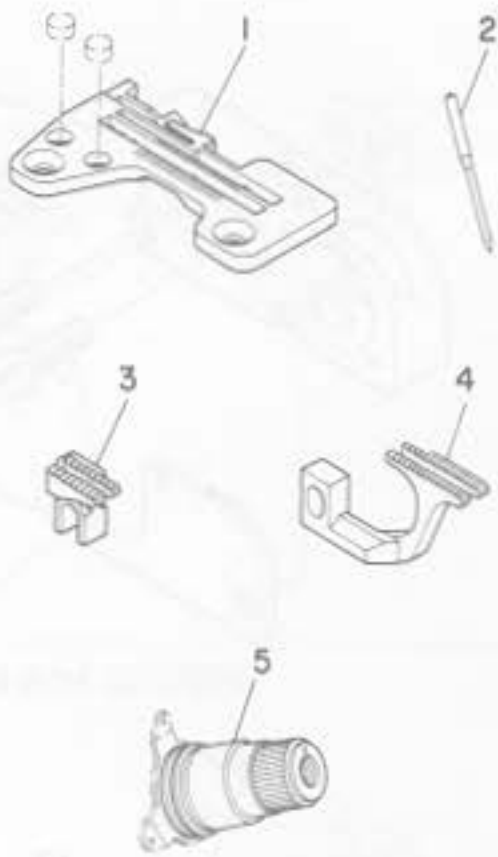
Ref. No.	Note 注記	Part No. 品番	Description	E. C. 変更年月	品名	Amt. Req. 数量
1		118-79251	PRESSER FOOT ASM.		オワエ クミ	1
2		B1509-814-808	STITCH TONGUE		イトスハクリタイ	(1)
3		B1531-814-000	TAPE GUIDE PLATE		テープアツナイタ	(1)
4		B1507-814-808	PRESSER FOOT		テープイレ オワエ	(1)
5	001	118-79269	PRESSER FOOT ASM.		オワエクミ (2ヒ°カ°ト°ツキ) 602	1
6	002	118-93302	UPPER LOOPER GUIDE SUPPORT		ウツルハカイトササエ B	1
7	002	SS-7151310-TP	SCREW		ウツルハカイトササエシ	2
8	002	B2515-704-00B	UPPER LOOPER GUIDE COVER		ウツルハカイト フタ B	1
9		R4305-H00-E00	THROAT PLATE		ハリイタ	1
10		118-82404	MAIN FEED DOG		シユオクリハ	1
11		118-86504	DIFFERENTIAL FEED DOG		フクオクリハ	1
12		MAQ-056010A0	TAPE GUIDE ASM.		テープアツナイ クミ	1
13		NS-6090310-SP	NUT 9/64-40		ロツカクナツト 9/64-40	(1)
14		WP-0371016-SD	WASHER 3.7X8X1		ヒラサカネ 3.7X8X1	(1)
15		SS-7090910-SP	SCREW 9/64-40 L= 8.5		フルヒラサシ 9/64-40 L=8.5	(1)

Note (注記) 001 For BD6-340
002 For BD6-347

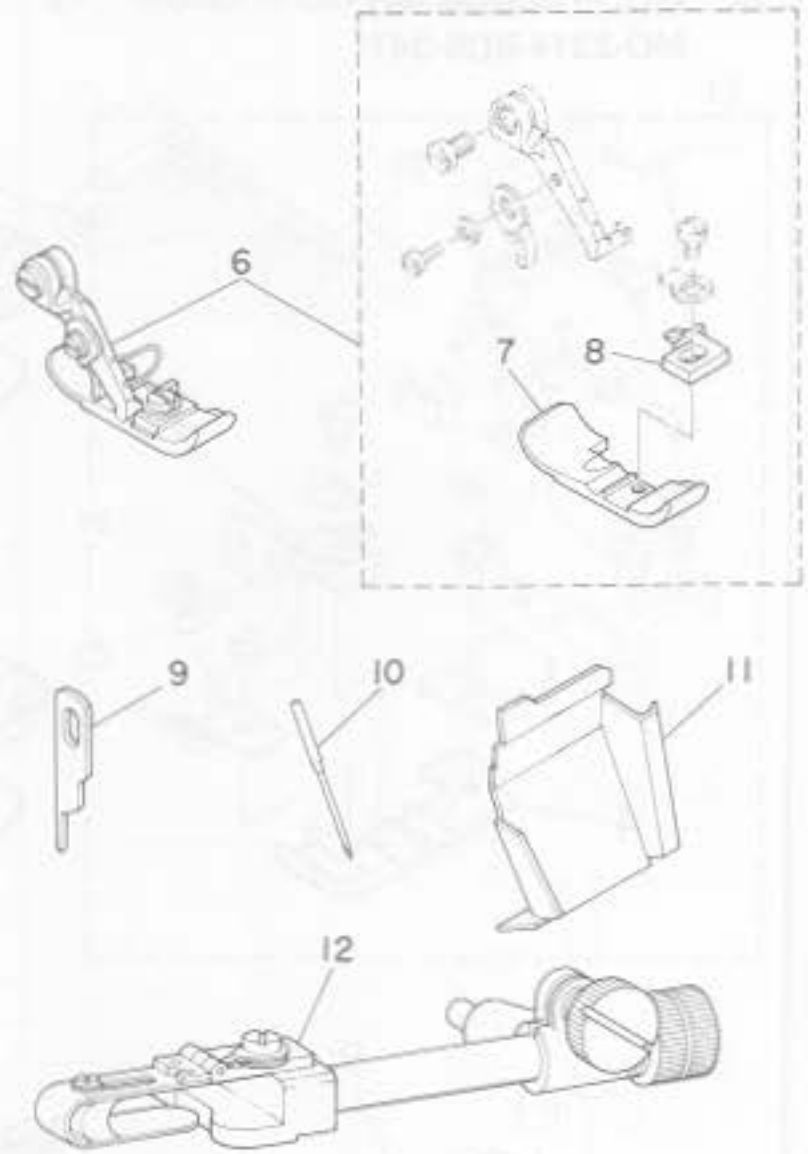
*All parts other than the above are same as those used in model MO-2314-BD4-300.

上記以外の部品は、MO-2314-BD4-300
と同じです。

29. MO-2304B-0D4-306



30. MO-2304E-0D4-20B/F



29. MO-2304B-0D4-306

Ref. No.	Note 注記	Part No. 品番	Description	E. C. 変更年月	品名	Amt. Req. 数量
1		R4200-H00-00E	THROAT PLATE		ハリイタ	1
2		MC-0336007-50	NEEDLE B-27 NM75		ハリ B-27 75	1
3		115-97101	MAIN FEED DOG		シユオクリハ*	1
4		118-86207	DIFFERENTIAL FEED DOG		フクオクリハ*	1
5		115-50159	TENSION CONTROLLER ASM., ORANGE		イトチヨウシハ* クミ (L57*)	1

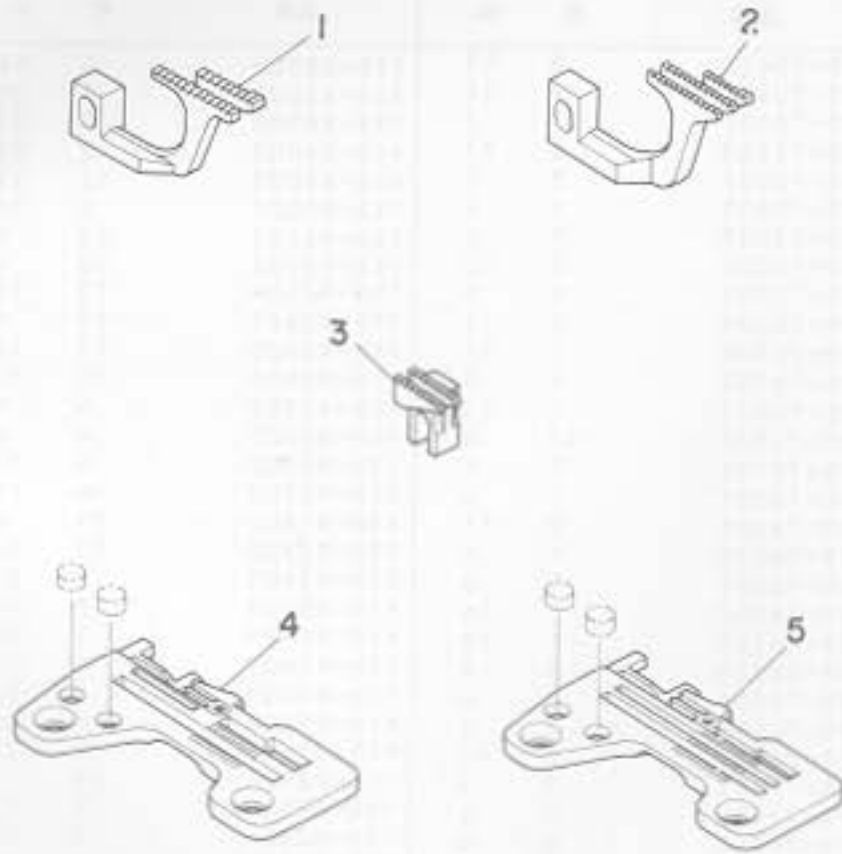
30. MO-2304E-0D4-20B/F

6		118-78548	PRESSER FOOT ASM.		オワエクミ (ヒレカ-ト*ツキ)	1
7		B1507-805-000-A	PRESSER FOOT		オワエ	(1)
8		118-74807	STITCH TONGUE		イトスハ*リタ*イ	(1)
9		118-47506	KNIFE		ヒラメス	1
10		MDC-27080900	NEEDLE DCX27 #9		ハリ DCX27 #9	1
11		118-89003	CHIP GUARD COVER		ヌノクス*カハ*	1
12		MAT-80101LAB	BLIND HEMMING ATTACHMENT ASM. (B)		スツヒ* アツツチメント クミ	1

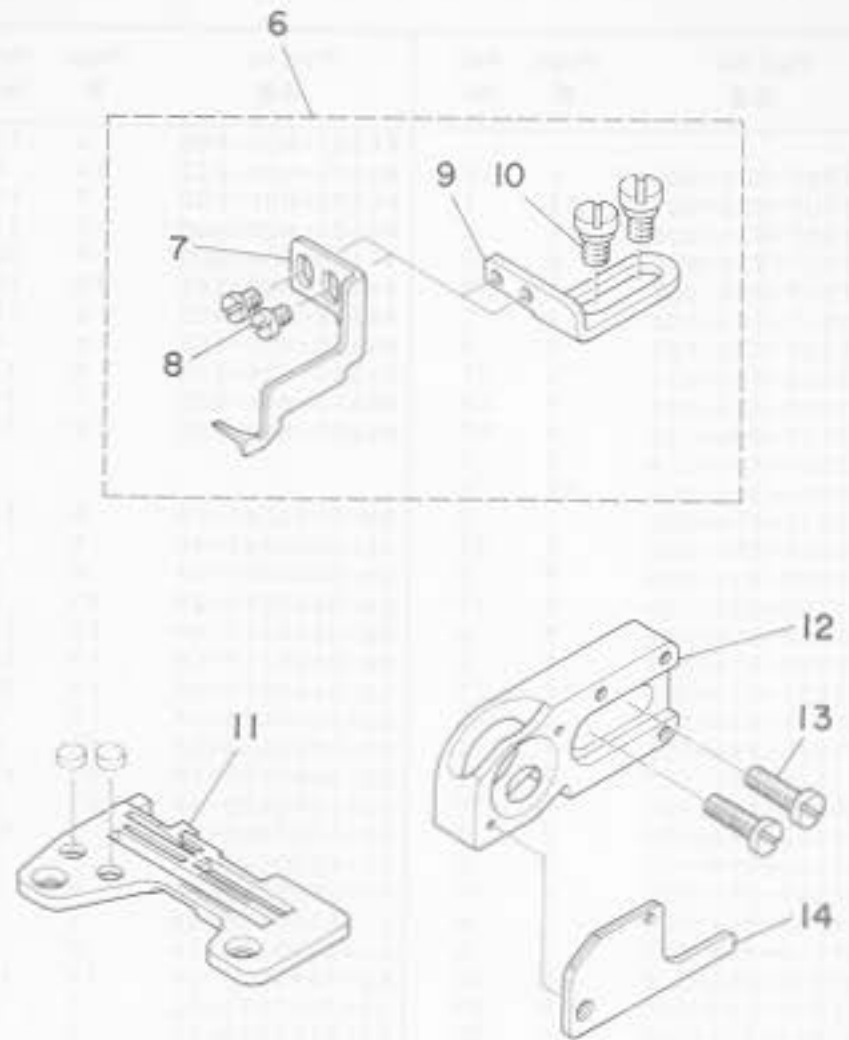
*All parts other than the above are same as those used in model MO-2304-0D4-300.

上記以外の部品は、MO-2304-0D4-300と同じです。

31. MO-2314E-BD4-306
MO-2314E-BD6-306



32. MO-2314-BD4-307/D025



31. MO-2314E-BD4-306
MO-2314E-BD6-306

Ref. No.	Note 注記	Part No. 品番	Description	E. C. 変更年月	品名	Amt. Req. 数量
1	#01	118-98806	DIFFERENTIAL FEED DOG		ツクエツクハ (リツツク)	1
2	#02	118-96900	DIFFERENTIAL FEED DOG		ツクエツクハ (リツツク)	1
3	#02	118-82404	MAIN FEED DOG		シメツクハ	1
4	#01	R4205-H0D-E08	THROAT PLATE		ハヤイ (リツツク)	1
5	#02	R4305-H0D-E0C	THROAT PLATE		ハヤイ (リツツク)	1
32. MO-2314-BD4-307/D025						
6		MAD-025010A0	REGULATOR HOOK ASM.		チヨクセツクメ 72	1
7		MAD-02501000	REGULATOR HOOK		チヨクセツクメ	(1)
8		SS-5090420-SP	SCREW 9/64-40 L=3.5		トラスネ 9/64-40 L=3.5	(2)
9		MAD-02502000	REGULATOR HOOK SET BASE		チヨクセツクメ トリツクメ	(1)
10		SD-0640211-SP	HINGE SCREW D=6.35 H=2.1		クハツネ D=6.35 H=2.1	(2)
11		R4205-H0D-E0A	THROAT PLATE (E08)		ハヤイ (E-08)	1
12		118-93302	UPPER LOOPER GUIDE SUPPORT		ウケル-ハ カイトツク B	1
13		SS-7151310-TP	SCREW		ウケル-ハ カイトツク B	2
14		B2515-704-009	UPPER LOOPER GUIDE COVER		ウケル-ハ カイト 79 B	1

NUMERICAL INDEX OF PARTS

索引

Part No. 品番	Page 頁	Ref. No.	Part No. 品番	Page 頁	Ref. No.	Part No. 品番	Page 頁	Ref. No.	Part No. 品番	Page 頁	Ref. No.
B1507-805-000-A	2	22	R4305-H00-E00	4	13	118-70453	8	13	118-88906	1	14
B1507-805-000-A	12	7	R4305-H00-E00	11	9	118-70557	9	18	118-88906	1	20
B1507-814-808	11	4	R4308-H0F-E00	3	11	118-72207	7	3	118-88906	2	13
B1507-816-80C	5	6	R4505-H00-000	5	11	118-72603	5	13	118-89003	2	28
B1507-816-00Z	5	20	R4508-H00-800	5	24	118-72603	3	2	118-89003	12	11
B1507-816-F00	7	5	R4508-H00-00C	10	12	118-72603	9	2	118-90407	3	10
B1507-816-F0Z	8	9	R4508-H0F-000	6	10	118-73007	2	2	118-92205	10	3
B1508-816-00Z	5	21	R4608-H00-F00	6	7	118-73007	2	10	118-92205	10	8
B1508-816-F0Z	8	11	R4612-H0F-800	3	17	118-73205	9	9	118-92304	10	14
B1509-804-C0A	1	17	R4612-H0F-G00	7	10	118-74609	1	11	118-92403	10	5
B1509-804-C0A	2	9	R4617-H0H-800	9	17	118-74708	3	17	118-92403	10	10
B1509-814-808	11	2				118-74708	4	5	118-92403	10	16
B1511-814-000	2	3	Sb-0400261-TP	5	18	118-74807	2	23	118-93302	4	1
B1511-814-000	2	11	Sb-0400261-TP	3	7	118-74807	12	8	118-93302	4	6
B1515-816-009	7	2	Sb-0400261-TP	9	7	118-75101	5	5	118-93302	4	10
B1530-816-009	5	17	Sb-0640211-SP	10	6	118-75507	7	4	118-93302	4	16
B1530-816-008	8	6	Sb-0640211-SP	10	11	118-75606	9	11	118-93302	11	6
B1530-816-009	9	6	Sb-0640211-SP	10	17	118-76059	1	4	118-93302	13	12
B1531-814-000	11	3	Sb-0640211-SP	10	17	118-76067	1	6	118-93609	1	23
B1545-816-F00	5	16	Ss-5090420-SP	10	4	118-76257	1	16	118-93609	2	20
B1545-816-F00	8	5	Ss-5090420-SP	10	9	118-76265	1	18	118-93609	3	20
B1545-816-F00	9	5	Ss-5090420-SP	10	15	118-76356	2	1	118-93609	6	13
B1546-816-F00	5	19	Ss-5090420-SP	13	8	118-76364	2	4	118-93609	7	18
B1546-816-F00	8	3	Ss-6080340-SP	5	14	118-76455	2	3	118-93609	8	23
B1546-816-F00	7	8	Ss-6080340-SP	5	3	118-76463	2	12	118-93609	9	21
B1549-816-F00	5	15	Ss-6080340-SP	9	3	118-77156	3	3	118-98806	13	1
B1549-816-F00	3	4	Ss-6090630-SP	1	3	118-77164	1	6	119-80505	3	13
B1549-816-F00	9	4	Ss-6090630-SP	5	1	118-77354	5	4	119-80604	3	12
B1559-816-000	5	22	Ss-7090910-SP	11	15	118-77362	5	7	119-80802	6	5
B1559-816-007	8	10	Ss-7110710-SL	1	1	118-77750	7	1	119-80901	6	6
B1559-816-000	9	10	Ss-7110710-SL	5	3	118-77768	7	6			
B2515-704-009	4	3	Ss-7151310-TP	4	2	118-78550	2	21			
B2515-704-009	4	8	Ss-7151310-TP	4	7	118-78568	2	24			
B2515-704-009	4	12	Ss-7151310-TP	4	11	118-78568	12	6			
B2515-704-008	4	18	Ss-7151310-TP	4	17	118-79251	11	1			
B2515-704-009	11	8	Ss-7151310-TP	11	7	118-79269	11	5			
B2515-704-008	13	14	Ss-7151310-TP	13	13	118-79756	5	12			
B3101-704-080	6	1	Ss-9151210-TP	1	22	118-79764	5	23			
B3101-704-080	7	7	Ss-9151210-TP	2	19	118-80556	8	1			
			Ss-9151210-TP	6	12	118-80564	3	12			
			Ss-9151210-TP	7	17	118-80952	9	1			
			Ss-9151210-TP	8	22	118-80960	9	12			
MAD-025010A0	13	6				118-81455	1	10			
MAD-02501000	13	7				118-81471	1	12			
MAD-02502000	13	9				118-81554	3	16			
MAQ-056010A0	11	12	WP-0371015-S0	11	14	118-81554	4	4			
MAT-80101LAB	2	27				118-81570	3	18			
MAT-80101LAB	12	12				118-82206	2	5			
MC-0336007-50	12	2	115-50159	12	5	118-82206	2	15			
MDC-10080800	1	9	115-97101	12	3	118-82404	3	22			
MDC-27080900	1	15	117-90508	3	4	118-82404	4	14			
MDC-27080900	3	15	117-90607	3	5	118-82404	11	10			
MDC-27080900	5	25	117-90706	3	12	118-82404	13	3			
MDC-27080900	8	19	117-92900	1	5	118-82503	3	13			
MDC-27080900	9	19	118-31559	1	21	118-82602	5	10			
MDC-27080900	12	11	118-31559	2	18	118-82909	6	5			
MDC-27081400	2	17	118-31559	6	11	118-83006	7	14			
MDC-27081400	3	9	118-31559	7	16	118-83303	2	15			
MDC-27081600	6	4	118-31559	3	21	118-84004	8	13			
MDC-27081500	7	9	118-45807	6	2	118-84004	9	13			
			118-45807	7	12	118-85100	2	6			
			118-45807	8	15	118-85100	2	16			
NS-6090310-SP	11	13	118-45807	9	15	118-85308	6	6			
			118-45906	2	26	118-85407	7	13			
			118-47407	6	3	118-85605	2	16			
R4200-H0A-C00	1	7	118-47407	7	11	118-86009	3	14			
R4200-H00-008	10	1	118-47407	8	15	118-86009	9	14			
R4200-H00-00E	12	1	118-47407	9	16	118-86207	12	4			
R4200-H0E-000	1	13	118-47506	2	25	118-86504	3	23			
R4200-H0F-000	1	19	118-47506	12	9	118-86504	4	15			
R4205-H00-E0A	10	7	118-67207	10	2	118-86504	11	11			
R4205-H00-E0A	13	11	118-67405	6	9	118-86900	13	2			
R4205-H00-E0B	13	4	118-67405	7	15	118-87007	1	8			
R4205-H0E-E0C	3	19	118-67405	8	20	118-87205	3	14			
R4205-H0E-E00	6	9	118-67405	10	13	118-87304	5	9			
R4206-H00-E00	3	1	118-67504	9	20	118-88005	3	7			
R4300-H00-E00	2	7	118-69757	3	2	118-88104	6	8			
R4300-H0F-E00	2	14	118-69955	3	8	118-88104	7	19			
R4305-H00-E0C	13	5	118-70151	5	8	118-88609	1	2			
R4305-H00-E00	3	21	118-70453	7	8	118-88609	5	2			